

e-FARMS

किसानों के लिए वैज्ञानिक उर्वरक सलाह प्रणाली



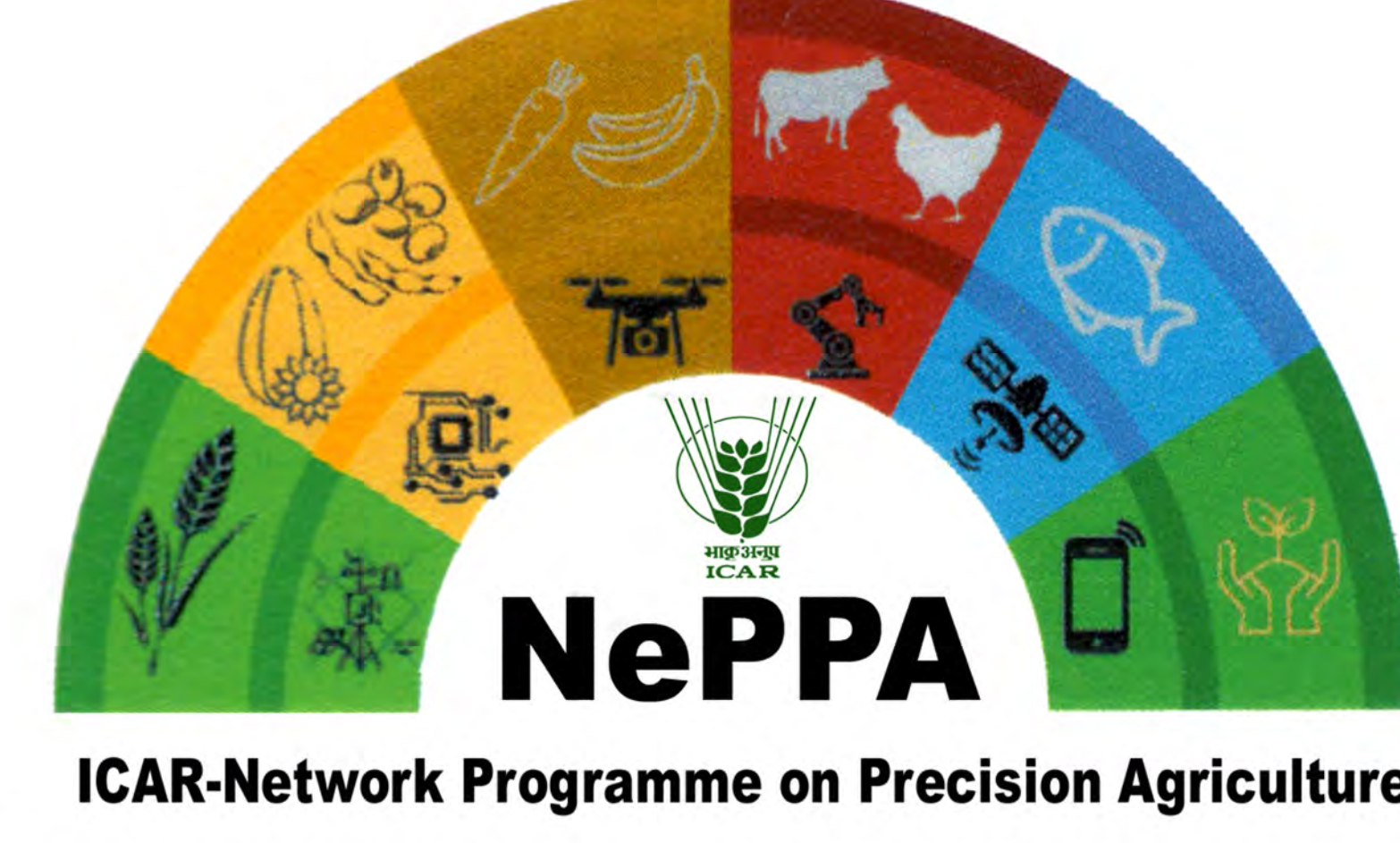
SCAN ME



कृषि एवं किसान
कल्याण मंत्रालय
MINISTRY OF
AGRICULTURE AND
FARMERS WELFARE



भारत
ICAR



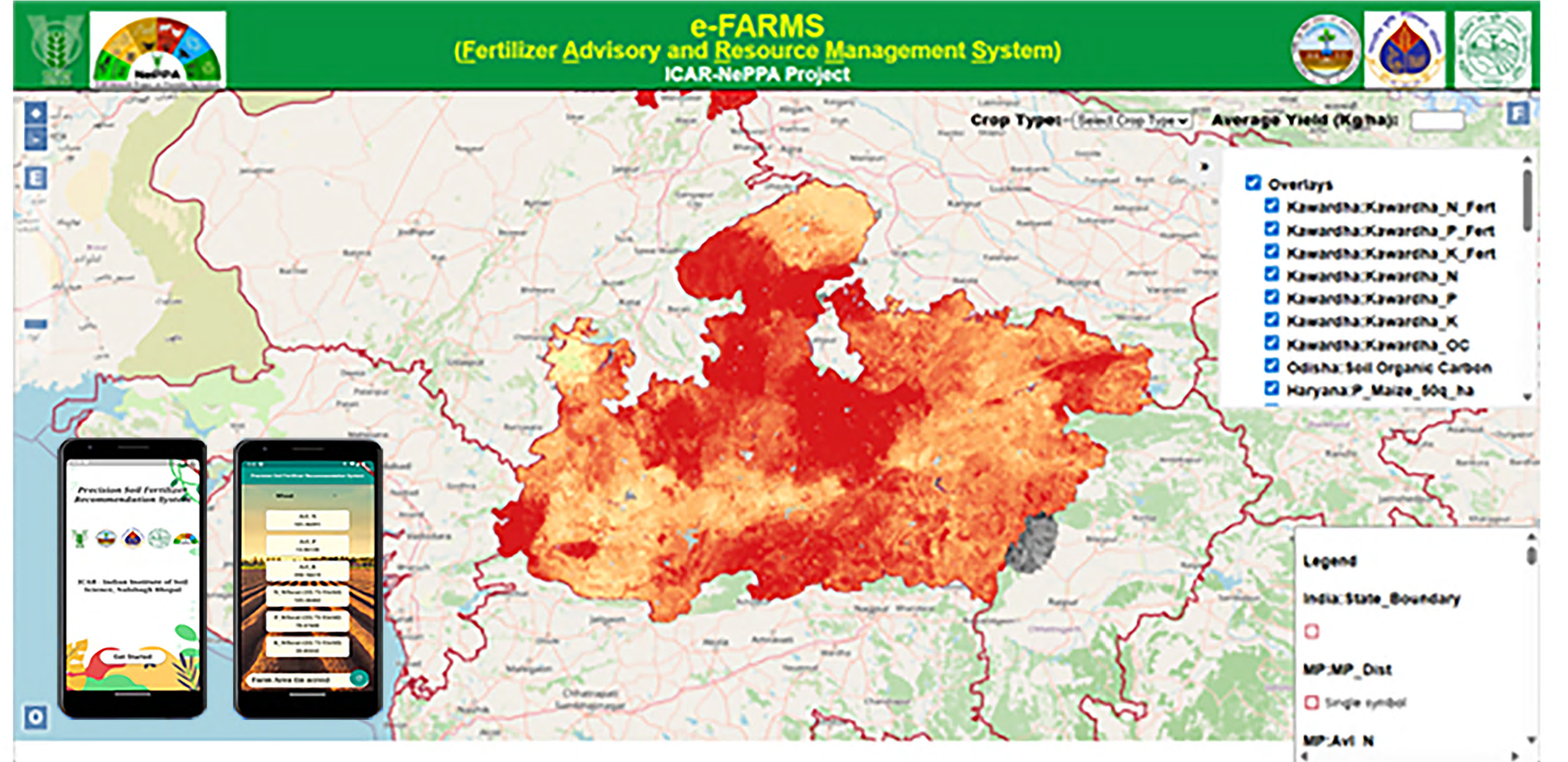
ICAR-Network Programme on Precision Agriculture

सही खेत, सही फसल, सही उर्वरक, सही मात्रा

e-FARMS एक डिजिटल निर्णय सहयोग प्रणाली है, जो मृदा परीक्षण, लक्षित उपज और खेत की स्थिति के आधार पर फसलवार उर्वरक सिफारिश तैयार करती है। इसका उद्देश्य उर्वरकों का संतुलित उपयोग, लागत में कमी और बेहतर उत्पादन सुनिश्चित करना है।

किस फसलों के लिए उपलब्ध?

- सोयाबीन
- मक्का
- गेहूं
- धान
- चना



किसान को क्या लाभ?

संतुलित उर्वरक उपयोग

फसल की आवश्यकता के अनुसार N, P और K की वैज्ञानिक मात्रा

उत्पादन में स्थिरता

लक्षित उपज के अनुसार बेहतर पोषण प्रबंधन

लागत में बचत

अनावश्यक उर्वरक उपयोग कम होकर खर्च घटता है

मृदा स्वास्थ्य संरक्षण

दीर्घकाल में मृदा उर्वरता और पोषक संतुलन बनाए रखने में सहायक



किसान को क्या लाभ?

गेहूं फसल में e-FARMS के खेत-स्तरीय मूल्यांकन से यह पाया गया कि प्रति हेक्टेयर 12.0 से 42.2 किलोग्राम यूरिया और 50.3 किलोग्राम तक एमओपी की बचत संभव है। कुछ खेतों में अनुशंसित P_2O_5 की पूरी मात्रा देने की आवश्यकता भी नहीं पड़ी।



समझदारी से उर्वरक दें, लाभ बढ़ाएँ, मृदा बचाएँ।

e-FARMS

किसानों के लिए वैज्ञानिक उर्वरक सलाह प्रणाली



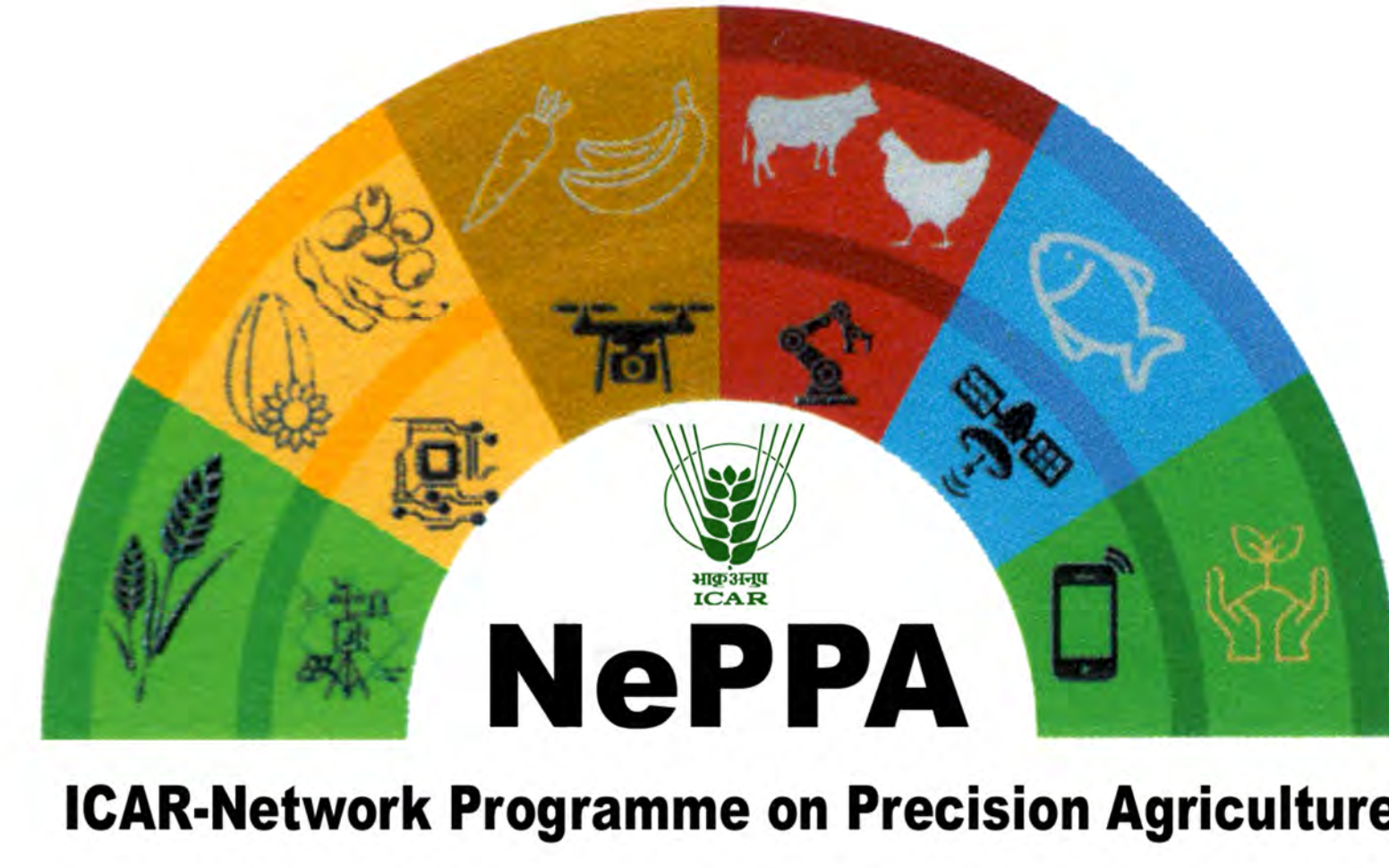
SCAN ME



कृषि एवं किसान
कल्याण मंत्रालय
MINISTRY OF
AGRICULTURE AND
FARMERS WELFARE



भारत
ICAR

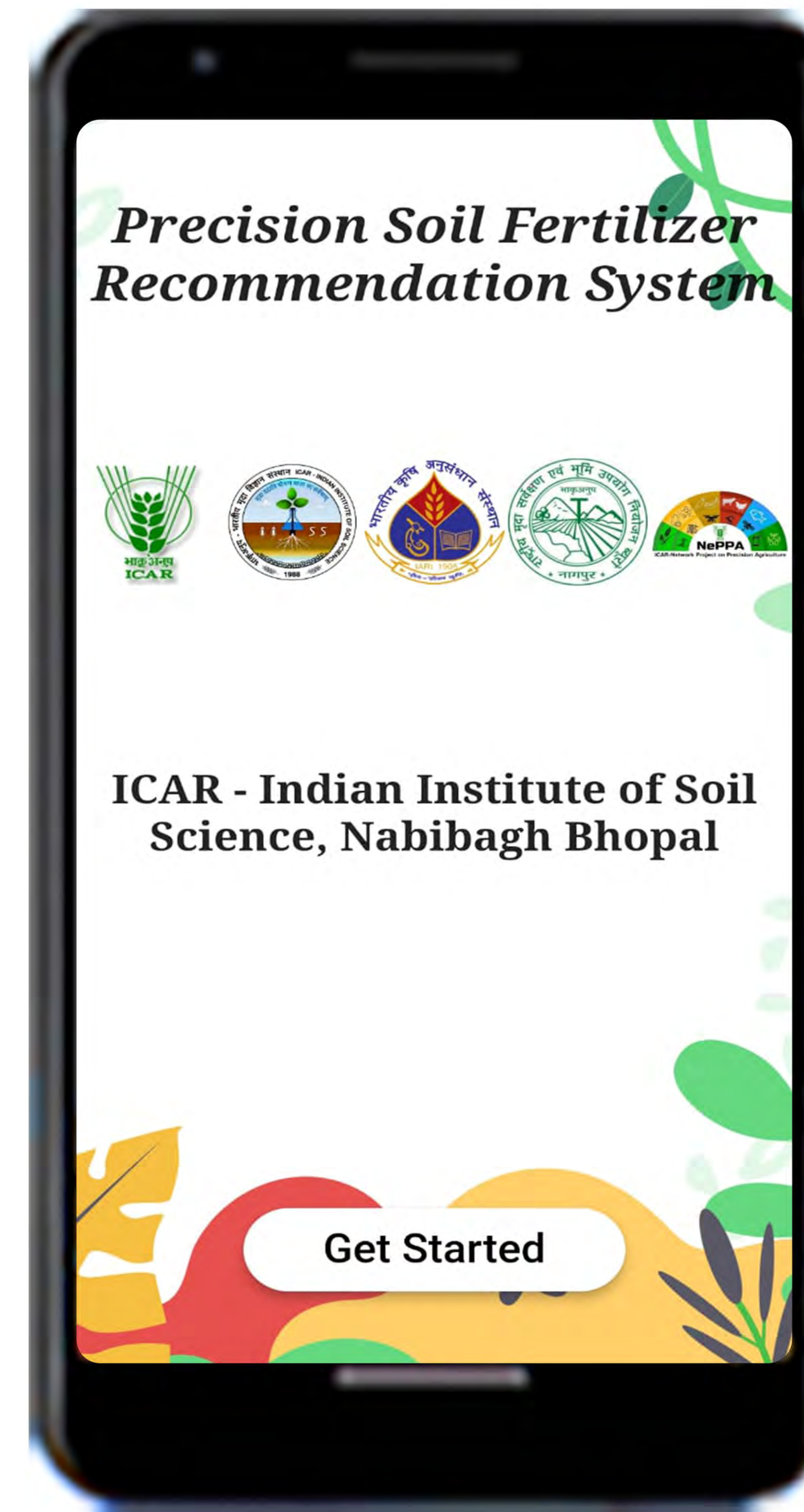


ICAR-Network Programme on Precision Agriculture

e-FARMS का उपयोग कैसे करें?

सरल प्रक्रिया

1. गूगल प्ले स्टोर से e-FARMS ऐप डाउनलोड करें।
2. अपने खेत में जाकर e-FARMS ऐप खोलें।
3. फसल का नाम और अपेक्षित/लक्षित उपज तय करें।
4. e-FARMS से उर्वरक की मात्रा और समय की सलाह प्राप्त करें।
5. सिफारिश के अनुसार उर्वरक प्रबंधन अपनाएँ।



किसान को कौन-सी जानकारी रखनी होगी?

- फसल का चयन
- खेत का क्षेत्रफल
- लक्षित उपज



किसान को कौन-सी जानकारी रखनी होगी?

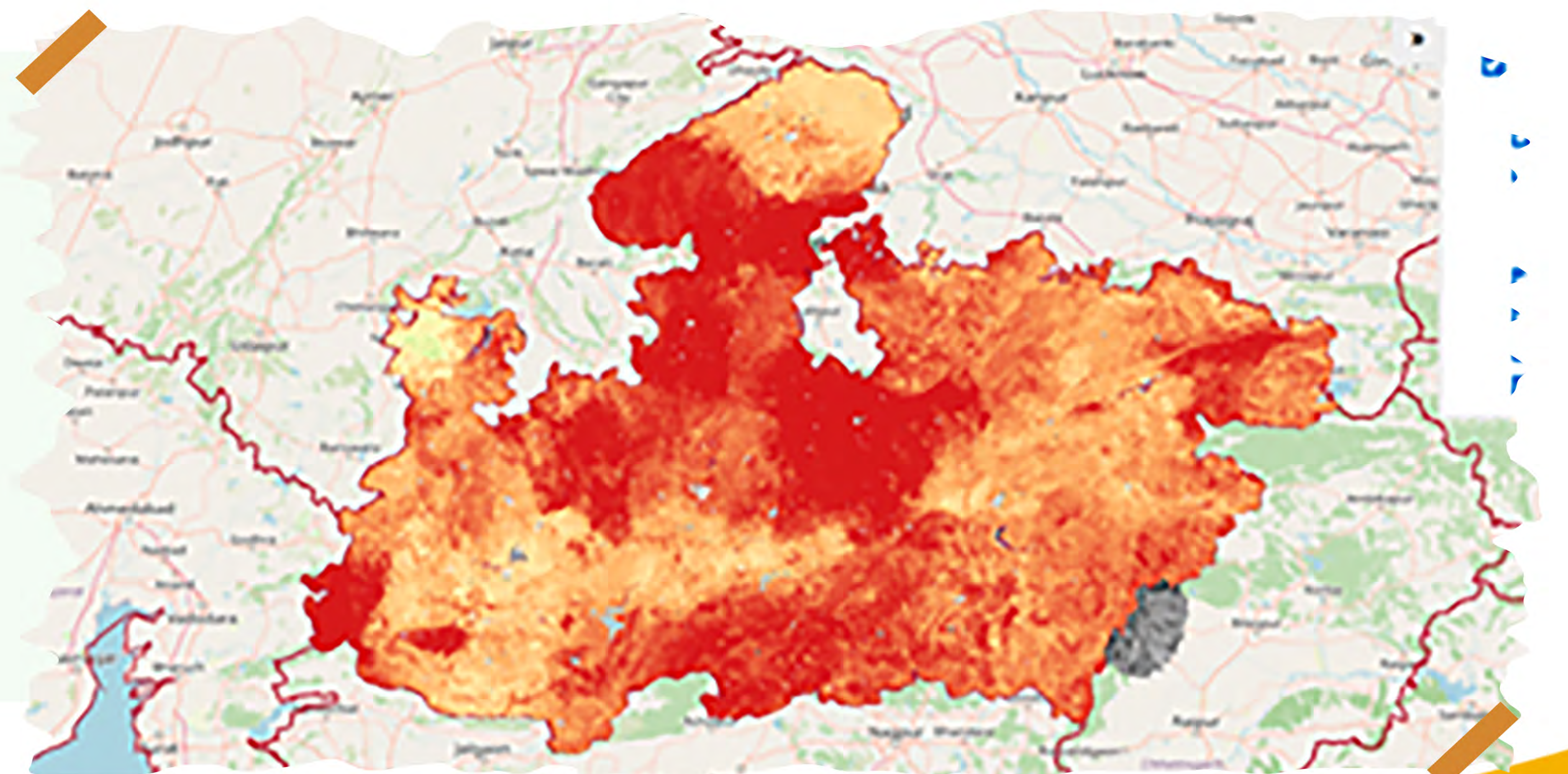
- फसलवार उर्वरक सिफारिश
- N, P और K की वैज्ञानिक मात्रा
- लागत बचत की संभावना
- बेहतर पोषण प्रबंधन
- खेत-विशिष्ट सलाह



याद रखें

उर्वरक का सही उपयोग तभी संभव है जब मृदा परीक्षण अद्यतन हो और फसल की वास्तविक स्थिति को ध्यान में रखा जाए। e-FARMS किसान, कृषि वैज्ञानिक, केवीके और विस्तार तंत्र के बीच एक उपयोगी सेतु का काम कर सकता है।

वेब पोर्टल: <http://65.0.105.229:8080/pfrs/>



e-FARMS अपनाएँ, उर्वरक बचाएँ, आय बढ़ाएँ।